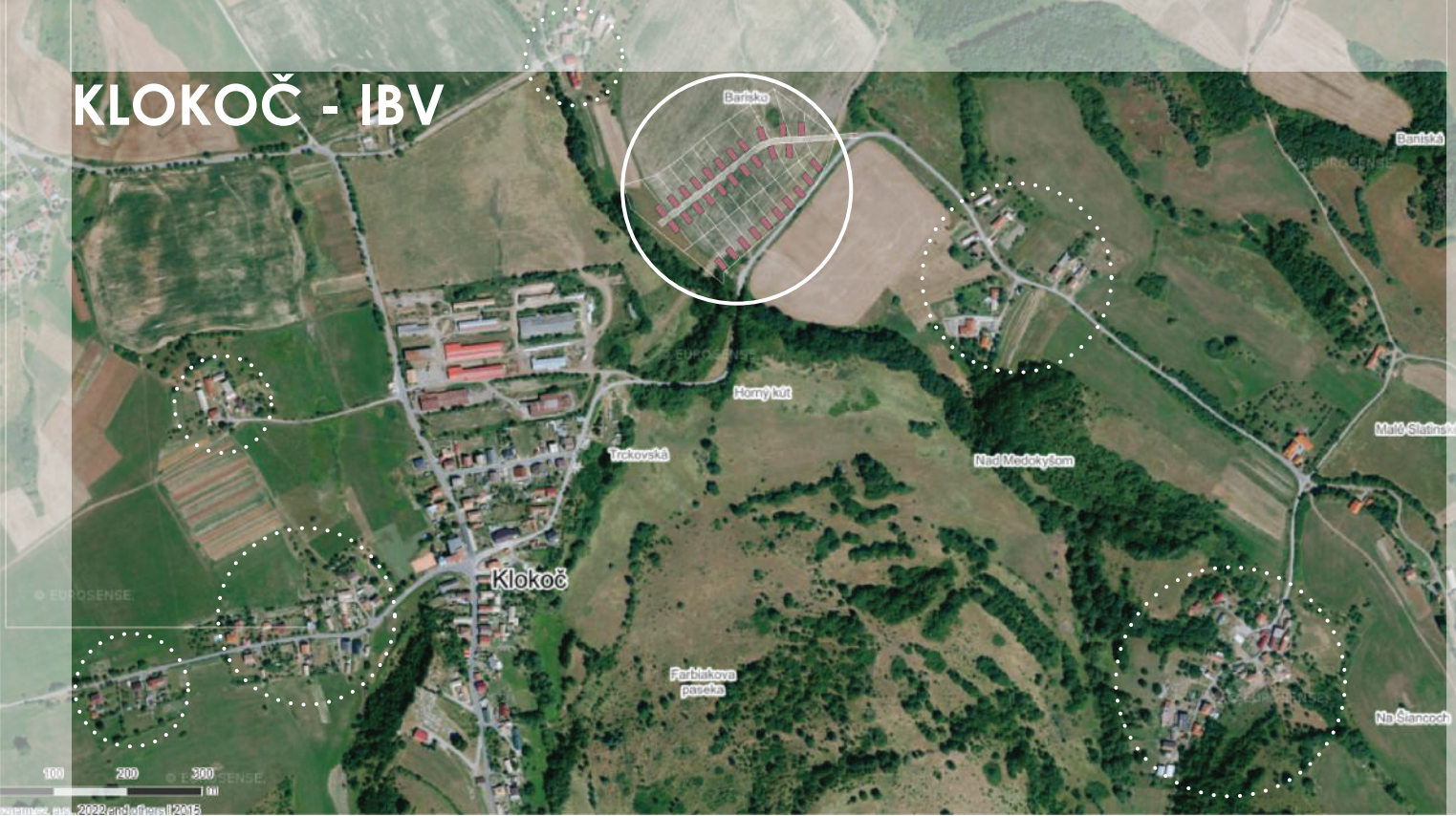


KLOKOČ - IBV



NOVONAVRHOVANÁ ZÁSTAVBA
- hromadný ulicový typ



EXISTUJÚCA ZÁSTAVBA

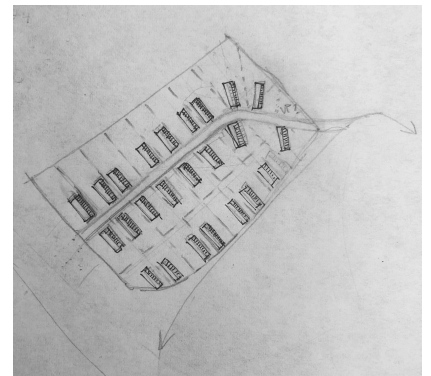
ZÁKLADNÉ VÝCHODISKÁ

- zanechanie pôvodného špecifického rázu vidieckeho priestoru
- východisko z pôvodného charakteru zástavby

KONCEPT / PRINCÍP NÁVRHU

„DEDINSKÝ PRINCÍP“

- organický tvar ulice, štíty orientované kolmo na ulicu
- úzke typické parcely
- prísna uličná čiara
- kompaktný typ (ulicový) - princíp prístejnej „dediny“ kde sú domy radené pozdĺž línie
- domy vytvárajú súvislý pás zástavby po oboch stranách ulice
- zástavba je situovaná pozdĺž viacerých nepravidelne rozmiestnených a križujúcich sa ciest pod rôznymi uhlami - vytvárajú sa tak zhluky, reťaze
- uchovanie súkromia medzi jednotlivými domami
- mierne svahovitý terén - terasovanie domov - výhľady
- spoločný verejný priestor



INŠPIRÁCIE

- uvažujeme s jednotlivým výrazom rodinných domov, ktoré budú hmotovo rovnaké vychádzajúce z typického pozdĺžneho pôdorysu dedinského domu
- materialové prevedenie bude variabilnejšie
- tiež uvažujeme s určitou mierou modulácie domov podľa potreby investorov, vytvorením viacerých typov
- ulicu vnímame ako dôležitý verejný priestor nespĺňa iba transportnú funkciu

PRÍKLADY

- URBANIZMUS

Malý Biel



pôvodná
zástavba ✓

nová
zástavba ✗

Hontianske Nemce



nová
zástavba ✗

pôvodná
zástavba ✓

- snaha o pôvodný urbanistický rukopis
- chceme sa vyhnúť pravidelnej štvorcovej parcelácii
- úzka parcelácia pôsobí prírodnejším a prirodzenejším charakterom, umožňuje vytvorenie dvoch zón:
 - súkromná v prednej časti pozemku vďaka zákrytu domom
 - otvorená v zadnej časti záhrady - buduje komunitu

- ARCHIEKTÚRA

Plavecký Peter



✓

- „uniformnosť“ prináša súlad a jednotný výraz
- jednotlivé domy k sebe patria a navzájom komunikujú
- nerobí majetkové rozdiely a podporuje vytvorenie komunity

Malinovo



✗

- rôznorodosť vytvára chaos
- priveľa tyrov a druhov stavieb pôsobí nekom-
paktne
- jednotlivé domy sa uzatvárajú
- ulica vytvára nehostinné prostredie, ktoré slúži
iba na transport

- v novonavrhovanej oblasti vidíme veľký potenciál dopredu podchytiť a ukotviť konečný výraz lokality a kvalitu života
- ako správny prístup považujeme dopredu zadať regulatívy na dané stavebné pozemky